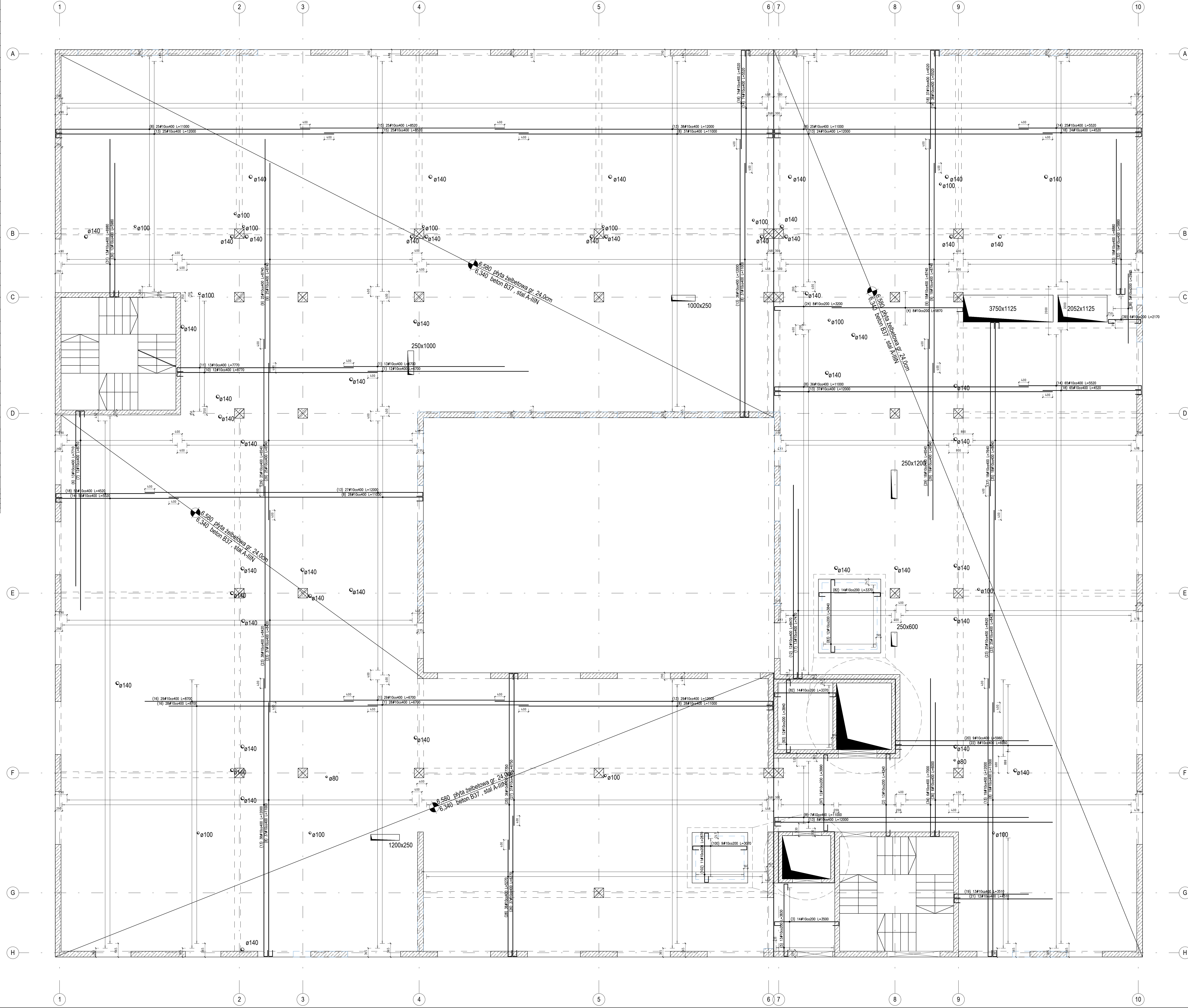


WYKAZ STALI ZBROJENIOWEJ									
Nr	Pręt	Klasa	Sch.	Wzrost [mm]	Waga [kg]	Wzrost [mm]	Waga [kg]	Wzrost [mm]	Waga [kg]
1	#10	ABN	82	670	549.4				
2	#10	ABN	13	424	55.12				
3	#10	ABN	14	350	49				
4	#10	ABN	8	587	46.96				
5	#10	ABN	13	353	49.79				
6	#10	ABN	13	771	100.23				
7	#10	ABN	12	871	104.52				
8	#10	ABN	279	1100	308.9				
9	#10	ABN	87	874	760.38				
10	#10	ABN	12	877	105.24				
11	#10	ABN	13	777	101.01				
12	#10	ABN	12	847	101.84				
13	#10	ABN	281	1200	337.2				
14	#10	ABN	258	552	1424.16				
15	#10	ABN	50	852	426				
16	#10	ABN	57	870	495.9				
17	#10	ABN	13	747	97.11				
18	#10	ABN	256	452	1157.12				
19	#10	ABN	15	351	45.63				
20	#10	ABN	9	596	53.84				
21	#10	ABN	12	453	54.12				
22	#10	ABN	8	696	50.68				
23	#10	ABN	125	842	1052.5				
24	#10	ABN	8	320	25.6				
25	#10	ABN	36	775	279				
26	#10	ABN	37	627	231.99				
27	#10	ABN	37	675	248.75				
28	#10	ABN	36	527	199.72				
29	#10	ABN	87	654	568.98				
30	#10	ABN	12	598	71.76				
31	#10	ABN	15	698	90.74				
32	#10	ABN	19	558	111.72				
33	#10	ABN	18	658	123.84				
34	#10	ABN	6	700	42				
35	#10	ABN	18	864	155.52				
36	#10	ABN	6	600	36				
37	#10	ABN	18	764	137.52				
38	#10	ABN	5	290	14.5				
39	#10	ABN	6	217	13.02				
40	#10	ABN	38	532	94.36				
41	#10	ABN	24	384	92.16				
42	#10	ABN	12	399	47.88				
43	#10	ABN	9	307	27.63				
44	#10	ABN	11	287	31.57				
Wzrost ogólny [m]									
Gęstość [kg/m³]									
Gęstość ogólna [kg]									
Gęstość walcowa [kg]									
Gęstość rozcięcia [kg]									



Uwagi:

- Wymiary podano w [mm], a rzędne w [m].
- Wszystkie wymiary prętów zbrojeniowych podano po zewnątrz.
- Rysunek rozpatrywać z odpowiednimi rysunkami branż: architektoniczne i instalacyjne.
- W przypadku stwierdzenia niezgodności, skonsultować się z projektantem.
- Otwory o wym. do 200x200 wpasować między zbrojenie, ewentualnie rozsunąć pręty.
- Zbrojenie trafiające w otwór >200x200 przecinać i zagaić w płycie.
- Na ścianach w grubości stropu wykonać zbrojenie wieńcowe ścian wg rysunku zbrojenia ścian.
- Płytę stropu betonować odcinkami nie przekraczającymi 30 m.
- Wykoniać schody wg rysunku zbrojenia schodów.
- Wykoniać tarcz wg rysunku zbrojenia tarcz.
- Zbrojenie uprzylęgające w kierunku X.
- Beton C30/37 (B37), stal AIII.
- Osiłina - 30mm.

INWESTOR:	DATA:	ZAKRES:	BRANŻ:
ZAMAWIAJĄCY:			
PROJEKT:			
BUDOWA BUDYNKU ZAKŁADU OPIEKI I REHABILITACJI DLA POTRZEB ISTNIEJĄCYCH SP ZOZ, OŚRODKÓW ZDROWIA I SAMODZIELNEGO ZAKŁADU OPIEKI I REHABILITACJI DLA POTRZEB ISTNIEJĄCYCH SP ZOZ, WRAZ WYPOSAŻENIEM, INSTALACJAMI WEWNĘTRZNYMI, ZEWNĘTRZNYMI, INFRASTRUKTURĄ PROSTOWĄ I INFRASTRUKTURĄ TECHNICZNĄ OBSŁUGUJĄCĄ, INSTALACJĄ GAZOWĄ NA TERENIE SZPITALA POWIATOWEGO W WĘGROWIE NA DZ. 2216 OBR. 0003, JEDN. EWID. WĘGROW			
ADRES INWESTYCJI:			
ul. Tadeusza Kościuszki 15, 07-100 Węgrów			
INWESTOR:			
Samodzielny Publiczny Zakład Opieki Zdrowotnej			
ul. Tadeusza Kościuszki 15, 07-100 Węgrów			
FIRMA PROJEKTOWA:			
FIRMA PROJEKTOWA			
APR WARSZAWA			
PROJEKTANT:			
mgr inż. Andrzej Kobił			
IN UPRAWNIENI:			
mgr inż. Andrzej Kobił			
OPRACOWAŁ:			
mgr inż. Monika Kobił			
IN UPRAWNIENI:			
mgr inż. Monika Kobił			
ZESPÓŁ PROJEKTOWY:			
mgr inż. Aleksander Rogala			
IN UPRAWNIENI:			
mgr inż. Aleksander Rogala			
TYTUŁ RYSUNKU:			
STROP NAD PIĘTREM I - ZBROJENIE GÓRNE PODSTAWOWE			
BRANŻA:			
PROJEKT WYKONAWCZY			
SKALA:			
1:50			
DATA:			
05.05.2022			
OZNACZENIE:			
PT_BO_S_09			